

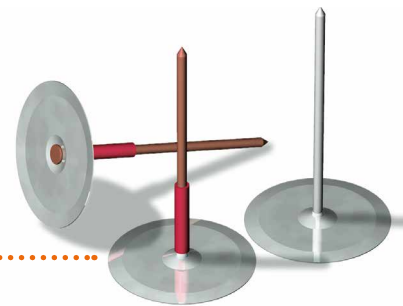
**Systeme de fixation pour le calorifugage. Rapide, fiable et économique.**



## BOHL GS 100 accu<sup>+</sup>

Pour la mise en oeuvre des pointes  
à souder Clip-Pin

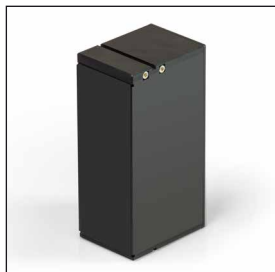
- Fonctionnement au choix: batterie ou secteur
- La batterie peut être chargée sur le poste à souder
- Sécurité optimale, aptitude pour un travail sur chantier
- Manipulation aisée
- Résultat optimal
- Grande longévité



Un rendement à 100% avec 100% liberté  
Le poste à souder BOHL GS 100 accu+ avec le pistolet  
à souder PCP 45-3, câble de masse et 1 batterie.



avec  
pistolet PCP 45-3  
cable de masse (5 m)  
et support magnéti-  
que pour les pointes



y compris  
batterie GS 100  
La batterie peut être  
chargée sur le poste  
à souder

### Poste à souder GS 100 accu+

- **Parfaitement adapté aux pointes à souder Bohl Clip-Pin**
- **Grande mobilité et gain de temps**  
grâce au fonctionnement sur batterie : aucun branchement électrique, pas de cordon secteur ni rallonges encombrants et plus grand champs de travail
- **Sécurité optimale et aptitude pour un travail sur chantier**  
grâce au fonctionnement sur batterie : pas de fusibles de secteur, tension plus basse aux endroits présentant un plus grand risque électrique et une disposition des fentes d'aération protégées contre l'eau et les projections
- **Manipulation aisée**  
grâce à une adaptation optimale aux pointes Clip-Pin, l'affichage à LED et la présélection de la tension de charge de la batterie du condensateur
- **Grande stabilité et longévité**  
grâce à sa structure compacte, son boîtier en tôle d'acier de 1,5mm et l'installation verticale des condensateurs, évitant ainsi un risque d'écoulement et une protection contre les chocs
- **Excellent rendement**  
grâce à des onduleurs les plus modernes, le rendement est de 15 – 20 pointes par minute
- **Faibles dépenses en maintenance**  
grâce à la séparation de la platine de charge et de la platine de commande

### Pistolet à souder PCP 45-3

- **Résultats optimums**  
grâce au micro-commutateur supplémentaire et un simple réglage de la résilience
- **Bonne aptitude pour une utilisation sur chantier**  
grâce à son câble avec décharge de traction et protection contre le pliage
- **Peu d'entretien**  
grâce à un remplacement rapide des pièces d'usure et son couvercle démontable

Champ de travail	:	Pointes à souder Clip-Pin DN 2,7 mm, Clip DN 30 mm
Matériaux	:	Pointe en acier cuivré/Clip en acier galvanisé Pointe en Inox/Clip en acier galvanisé
Rendement	:	15–20 points / min
Source de courant	:	Condensateur 100.000 µF
Alimentation secteur	:	100 V bis 230 V 50/60 Hz 10 AT
Batterie	:	25,2 V
Capacité batterie	:	env. 400 pointes
Dimensions	:	365x190x240x mm (Lxlxh)
Poids	:	12 kg (boîtier en tôle d'acier)

Sous réserve de modifications techniques

## ACCESSOIRES EN OPTION



### Batterie de remplacement GS 100

- Identique à la batterie fournie. Plusieurs batteries augmentent l'efficacité sur le chantier



### Chargeur batterie

- Idéal pour la charge d'une deuxième batterie, pendant le travail ou la nuit, si le poste à souder reste sur le chantier.

Cordon secteur y compris