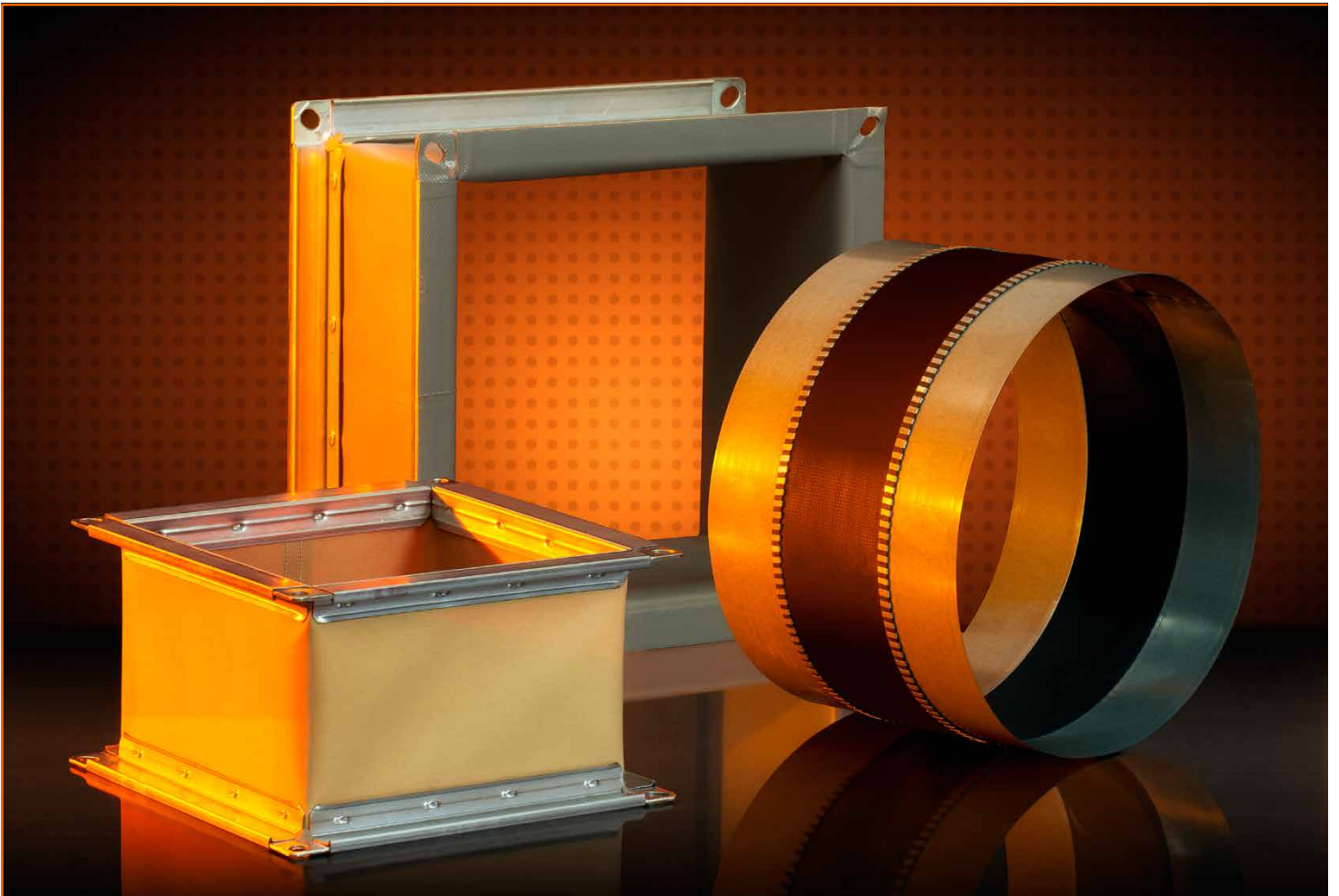
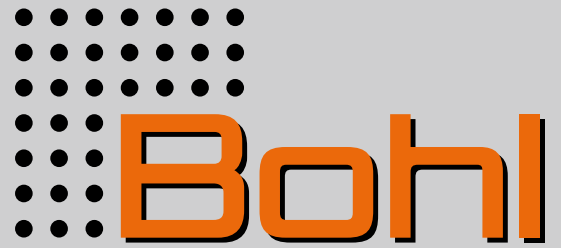


Befestigungssysteme -
Klimatechnisches Zubehör
GmbH



Klimatechnisches Zubehör

Wir bieten eigengefertigte Komponenten in höchster Qualität sowie ein abgerundetes Sortiment an Klimazubehör:

An uns führt kein „Luftkanal“ vorbei.

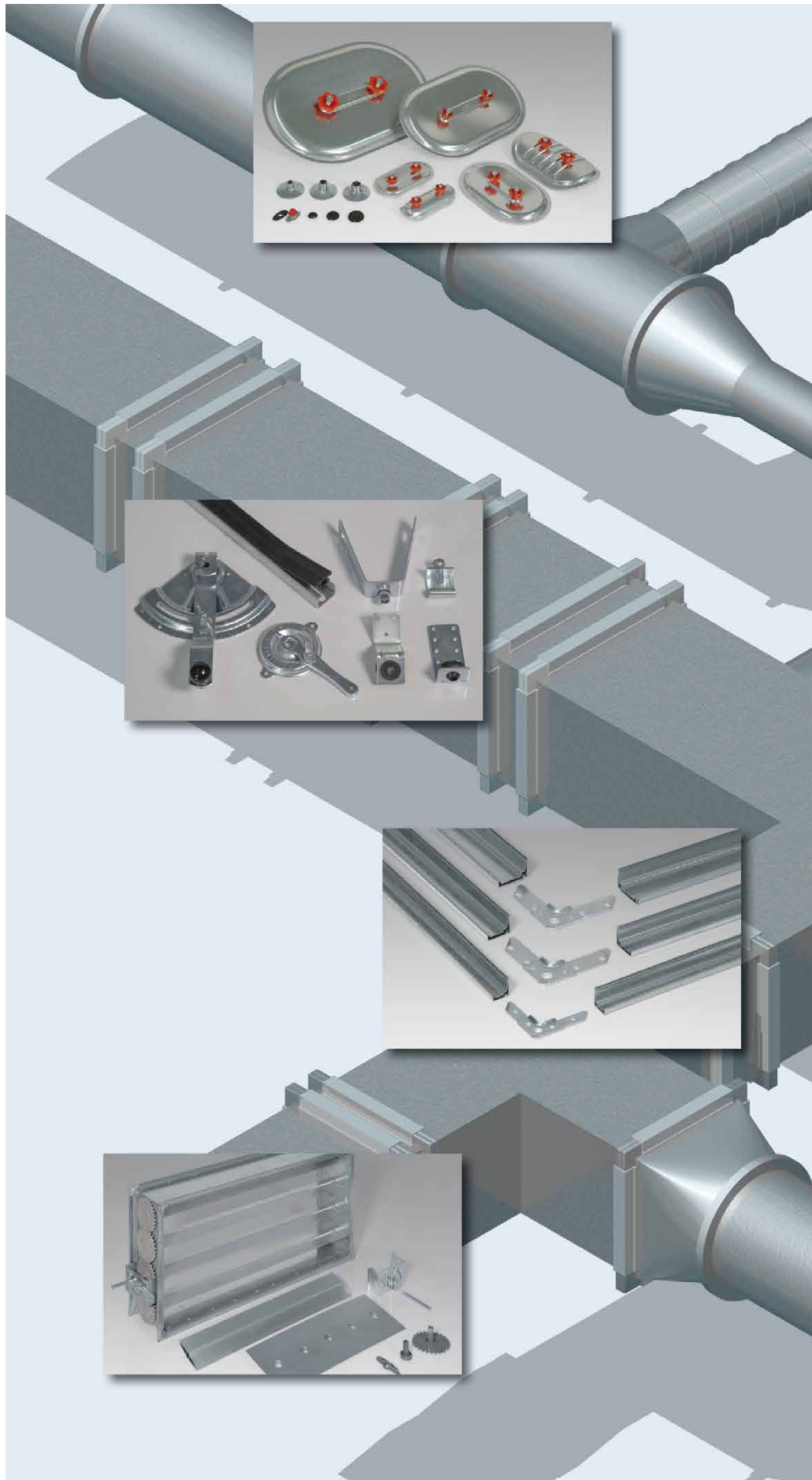
Seit über drei Jahrzehnten sind wir ein führendes Unternehmen, wenn es um innovative Systeme für die technische Isolierung und um Zubehör für die Klima- und Lüftungstechnik geht.

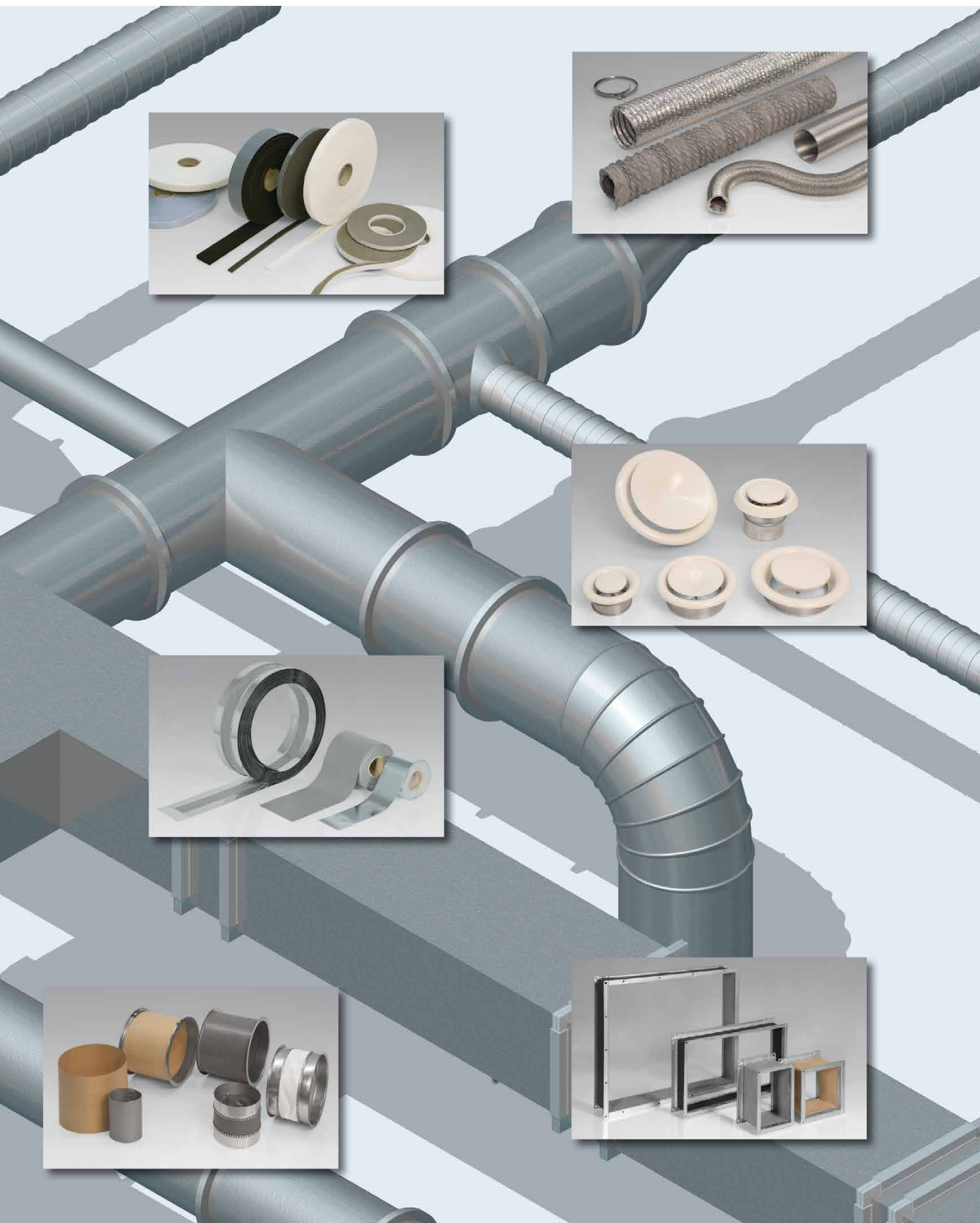
Die enge Zusammenarbeit mit unseren Geschäftspartnern ermöglicht uns eine praxisgerechte und flexible Ausrichtung unseres Leistungsangebotes.

Unsere Produkte und Serviceleistungen orientieren sich an den wachsenden Anforderungen des Marktes und werden kontinuierlich auf den neuesten Stand der Technik gebracht.

Nicht nur der hohe Qualitätsstandard unserer Produkte, sondern insbesondere die konzeptionelle, auf eine lange Erfahrung basierende Betreuung, stellt für unsere Kunden einen echten Wettbewerbsvorteil dar.

Weitere Informationen erhalten Sie gerne unter +49 (0)7943/944889-0





Segeltuchstutzen/ Kompensatoren

■ Ausführung rechteckig

Segeltuchstutzen/Kompensatoren werden zur Körperschallentkopplung, als Dehnungsausgleich für Ventilatoren, Klimageräte, Luftkanäle sowie für Anschlüsse an Brandschutzklappen eingesetzt. Das verwendete Gewebe wird dabei mittels Druckfügetechnik direkt in die Luftkanalprofile eingepresst.



Ausführung	: Gewebe in Luftkanalprofil eingefügt
Profil	: 20 / 30 / 40 mm
Ecken	: sind in das Luftkanalprofil eingepresst und mit einer Eckbohrung versehen
Gewebe	: auf Polyester bzw. Glasgewebebasis mit diversen Beschichtungen
Maße	: In Breite, Höhe und Länge variabel

■ Ausführung rund

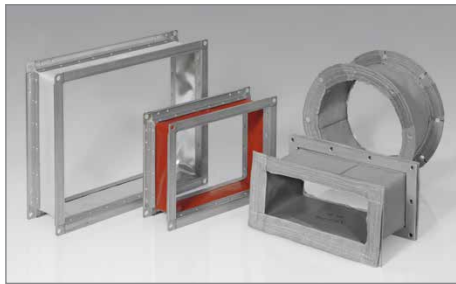
Runde Segeltuchstutzen werden als flexible Verbindung von Rohrleitungen z.B. Wickelfalzrohren zur Körperschallentkopplung, als Dehnungsausgleich für Ventilatoren, Klimageräte und an runde Anschlüsse von Brandschutzklappen eingesetzt.



Ausführung	: rund mit Blecheinfassung, mit oder ohne Bördelung, als Manschette mit Schlauchschelle
Gewebe	: auf Polyester bzw. Glasgewebebasis mit diversen Beschichtungen
Maße	: variabel im Durchmesser und der Länge

Spezial-Kompensatoren

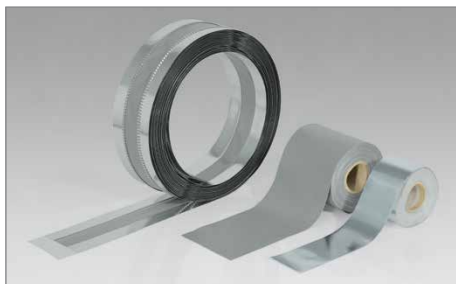
Bei besonderen Anforderungen hinsichtlich Dichtheitsklassen, Druckstufen, Temperatur und Beständigkeit gegen Chemikalien sowie Witterungseinflüsse werden Spezialkompensatoren nach Kundenvorgabe auf Wunsch auch mit Spezialflanschen gefertigt.



Ausführung	: rechteckig oder rund
Material	: ein - bzw. mehrlagige Gewebe mit Temperaturbeständigkeiten von -60 °C bis +1000 °C
Merkmale	: Materialanforderungen können individuell berücksichtigt werden
Maße	: variabel im Durchmesser und der Länge

Elastische Verbindungen und Streifen

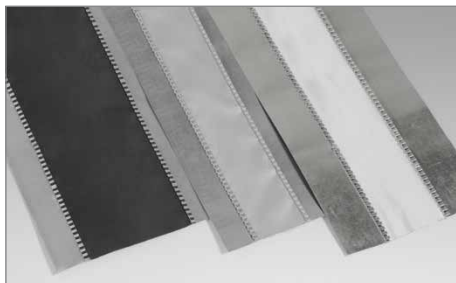
Die elastischen Verbindungen (ELAV) bestehen aus einem beschichteten Gewebestreifen, der mittels eines speziellen Falzverfahrens in verzinkte Stahlblechbänder eingefasst wird. Elastische Streifen (ELAS) ohne Blecheinfassung können auf jede gewünschte Breite gefertigt werden.



Ausführung	: Gewebestreifen in verzinktes Stahlblech bzw. Edelstahl eingefasst, Gewebestreifen ohne Blech
Gewebe	: auf Polyester bzw. Glasgewebebasis
Maße Blech	: 35 / 45 / 65 / 70 mm 0,4 mm stark
Maße Gewebe	: 60 / 95 / 100 / 120 mm weitere Abmessungen und Sondergewebe auf Anfrage



Detaillierte Informationen und Materialmuster zu unseren Standardgeweben finden Sie in unserer separaten Gewebeschüre, die wir Ihnen gerne zusenden.



Standardgewebe	: PVC, PVC-schwer, P 600 S, PVC EX, Neoprene, PTFE, Glas/PU, Glas/Alu, Glas/Alu/PU, Glas/Silikon, Glas/Neoprene,
----------------	--

Flexible Luftleitungen

Aluminium – Stretchrohre und hochflexible Aluminiumschläuche sind sehr robuste Luftleitungen mit hoher Temperatur und Brandbelastbarkeit. Für alle Nieder- Mittel- und Hochdruck-Lüftungs- und Klimaanlage. Je nach Ausführung eignen sich diese auch für Wärme- und Schallabsorption.



Ausführung	: flexible Stretchrohre bzw. hochflexible Schlauche aus Aluminium bzw. Aluminiumlaminat und PVC
Varianten	: mit Glasfaserisolierung, mit Beschichtung (PVC bzw. Aluminium-Polymer)
Auslieferung	: in gestauchtem Zustand, ausziehbar auf 5 bzw. 10 m
Durchmesser	: ab 65 mm bis 710 mm je nach Typ

Klappenversteller

Klappenversteller werden zur Regulierung des Luftstromes in Lüftungssystemen eingesetzt. Durch die einfache aber wirkungsvolle Bauweise sind Klappenversteller universell für runde und eckige Luftkanäle sowie Jalousieklappen und Drosselklappen einsetzbar



Ausführung	: hochwertiges, verzinktes Stahlblech bzw. Edelstahl
Blechstärke	: 0,5 bis 1,5 mm
Maße	: geeignet für Luftkanäle von 80 bis 1250 mm
Antriebsachse	: 8,0 / 10,0 / 12,0 / 14,0 rund und vierkant, je nach Type

Zubehör für Klappenversteller

Das umfangreiche Zubehör für die Klappenversteller ermöglicht eine Vielzahl von verschiedenen Varianten. Das Zubehör wird wahlweise zusammen mit den Klappenverstellern oder separat geliefert.



Zubehör	: Gegenhalter mit Feder, Rund- / Vierkantbolzen, Kunststofflager, Sterngriffe / Kugelknöpfe, Rund- und Vierkantdichtungen, Stellhebel in diversen Größen
---------	--

Revisionsdeckel und Verschlüsse

Revisionsdeckel werden für den luftdichten Verschluss von Inspektionsöffnungen verwendet. Ablaufstopfen und Messöffnungsverschlüsse dienen der Überwachung und Kontrolle im Lüftungssystem.



Material	: verzinktes Stahlblech, Edelstahl, Aluminium,
Ausführung	: RD für rechteckige Kanäle, RRD für runde Kanäle mit Spanblech und Dichtung auch für isolierte und hitzebeständige Kanäle lieferbar
Ausschnittmaß	: diverse Größen von 180 x 80 mm bis 700 x 500 mm

Dichtungs- und Vorlegebänder

Dicht- und Vorlegebänder zeichnen sich durch eine feinporige und geschlossenzellige Struktur aus. Sie sind chemisch neutral und nahezu unverrottbar. Sie werden zur Abdichtung von Zwischenräumen, Isolierung von Metallflächen und zur Vermeidung von Kälte- und Wärmebrücken eingesetzt.



Material	: Polyäthylen, Butyl, Polyesterurethan, Zellkautschuk und Keramikfaser
Ausführung	: einseitig selbstklebend bzw. nicht klebend
Maße	: Stärken 2 – 40 mm Breiten 6 – 1000 mm
Farben	: anthrazit, weiß, grau, schwarz

Abdichtungsbänder/ Dichtstoffe

Abdichtungsbänder und Dichtstoffe werden insbesondere zur Verbindung von Stoßstellen und zur Vermeidung von Kondenswasserbildung verwendet (an Verbindung von Lüftungsrohren, Formteilen, aluminiumkaschierte Dämmstoffe usw).



Material	: Aluminium, PVC, Kunst- und Baumwollgewebe, Glasgewebe, Acrylat, Silikon
Ausführung	: 50 / 75 / 100 mm Rollen, selbstklebend in diversen Längen, Kartuschen 310 ml
Kleber	: je nach Anwendung leicht oder stark klebend bzw. kaltschrumpfend

Lüftungsventile

Durch Lüftungsventile/Tellerventile mit Luftmengeneinstellungen lassen sich Zu- und Abluft stufenlos regulieren. Sie eignen sich besonders für den Einbau in sanitären Anlagen und Feuchträumen. Der herausnehmbare Innenteil und die glatte Oberfläche ermöglichen eine problemlose Reinigung.



Ausführung	: Typ LV für Zu- und Abluft, Typ ZOV – Abluft, Typ ZUV – Zuluft,
Material	: Kunststoff (LV), Stahl (ZOV / ZUV), einbrennlackiert
Einbau	: mittels Einbauring
Maße	: DN 80 – DN 200
Farbe	: weiß, Sonderfarben möglich

Luftkanalprofile und Winkel

Luftkanalprofile werden im Kaltwalzverfahren hergestellt. Durch die spezielle Formgebung kann auf eine zusätzliche Abdichtung im Profilbereich in der Regel verzichtet werden. Je nach Anwendungsbereich wie Luftkanalbau oder Fertigung von Segeltuchstützen stehen verschiedene Eckverbindungen zur Verfügung.



Material	: Stahl verzinkt, Edelstahl, Aluminium,
Maße Profil	: 20 / 30 / 40 mm 5 m lang
Winkel	: 20 / 30 / 40 mm für Kanal - und Segeltuch- stützenfertigung

Luftkanalbefestigungen und Zubehör

Für die verschiedenen Anforderungen der Luftkanalbefestigung steht eine große Auswahl an diversen Befestigungssystemen zu Verfügung die eine sichere Montage der Luftkanäle ermöglichen. Das umfangreiche Sortiment der Befestigungselemente wird ergänzt durch spezielle Zubehörartikel für die Verbindung von Kanalteilen und Lüftungsrohren.

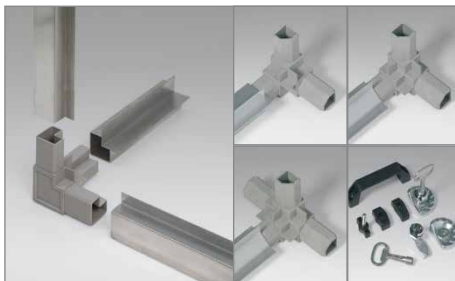


Produkte	: L-Halter, Z-Halter, Rohraufhänger, Gewindestangen, Schiebeleisten, Befestigungsdämmteile, Gewindeklemmen, Kanalaufhängung, Rohrschellen, Stockschrauben, Gewindemuffen, Dämmgummi, Lochbänder, Schlauchschellen, Kantenschutz,
----------	--

Weitere Produkte auf Anfrage

Kastenbau

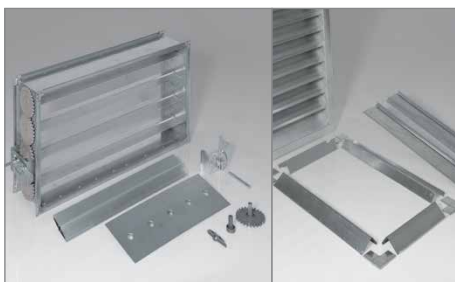
Für die Herstellung von Gehäusen im Klima- und Lüftungsbau stehen Aluminiumkastenprofile mit den passenden Eck- bzw. T-Verbindungen in verschiedenen Baugrößen zur Verfügung. Diverse Kunststoffklemmen und -griffe sowie Vorreiber, etc. runden das Sortiment ab.



Material	: Profile aus Aluminium, Ecken aus Kunststoff bzw. Aluminiumdruckguss
Maße Profil	: Profil 30 x 30 mm x 5 m, Profil 50 x 50 mm x 5 m, Ecken und T-Verbinder passend zum Profil
Lieferung	: in Stangen oder als Zuschnitt möglich

Selbstbausätze für Jalousieklappen und Wetterschutzgitter

Die Selbstbausätze ermöglichen eine problemlose Fertigung von Jalousieklappen und Wetterschutzgitter in verschiedenen Maßen bei sehr geringer Lagerhaltung. Jalousieklappen und Wetterschutzgitter sind selbstverständlich auch fertig montiert lieferbar.



Einzelteile	: Lamelle in Aluminium, Seitenwand verzinkt oder Aluminium, Kunststoffabdichtungen und Dichtungsgummi Antriebsachse, Zahnräder und Endstopfen, Rahmenprofil, Lamellenprofil, Endprofil, Ecken in Aluminium, Stahl verzinkt, Edelstahl
-------------	--

Werkzeuge

Durch die passenden Spezialwerkzeuge für die Blechbearbeitung wird der Akku – Schrauber bzw. die Bohrmaschine zu einem universellen und preiswerten Werkzeug in der Werkstatt und insbesondere auf der Baustelle.



Ausführung	: alle Werkzeuge haben einen Anschluss für die gängigen Akku – Schrauber / Bohrmaschinen
Turbo Shear TS1	: schneidet Blech bis zu einer Stärke von 1 mm
HD 2	: schneidet Blech bis zu einer Stärke von 1,3 mm, auch über den Wickelfalz
Lochschnieder	: öffnet schnell und präzise runde Ausschnitte in Stahlblechen

Lüftungsgitter

Lüftungsgitter werden in Lüftungsrohre bzw. Lüftungskanäle sowie in Wand und Boden eingebaut. Die Luftverteilung wird sowohl über die Einstellung der Lamellen als auch über spezielle Mengeregulierungen optimiert



Ausführung	: Horizontale und vertikale Lamellen
Material	: Stahlblech einbrennlackiert, Aluminium
Einbau	: Klemmfedern, Schraubefestigung sichtbar / unsichtbar
Maße	: diverse Größen und Sondermaße lieferbar

Drall- und Deckendurchlässe

Drall- und Deckendurchlässe werden direkt in die Decke, an den Luftkanal oder an einen Anschlusskasten für Zu- und Abluftanlagen eingebaut. Durch die Einstellung der Lamellen und Luftleit-elemente wird eine optimale Luftverteilung bzw. Luftverwirbelung erreicht.



Ausführung	: Rund oder eckig, auch geeignet für den Einbau in Rasterdecken
Material	: Stahlblech einbrennlackiert, Aluminium
Einbau	: Aufhängetraverse, Schraubefestigung, Anschlusskasten
Maße	: diverse Größen und Sondermaße lieferbar

Zubehör für Isolierungen

Für die verschiedenen Anforderungen der Industrieisolierung bieten spezielle Stanz-, Biege- und Formteile optimale, individuelle und praxisorientierte Lösungen.



Ausführung	: Kappenschlösser in diversen Materialien, Formen und Abmessungen
	: Blechschrauben, selbstbohrend mit Sechskantkopf oder Innenvierkant
	: Mattenhaken verzinkt und Edelstahl

Kennzeichnungen nach DIN

Eine deutliche Kennzeichnung der Rohrleitungen hinsichtlich des Durchflusstoffes ist im Interesse der Sicherheit, der sachgerechten Instandsetzung und der wirksamen Brandbekämpfung unerlässlich. Sie soll auf Gefahren hinweisen, um Unfälle und gesundheitliche Schäden zu vermeiden.



Ausführung (Bänder)	: Kennzeichnungsbänder nach DIN 2403
Material	: Gewebeband
Abmessung	: 90 mm x 25 m / Rolle
Ausführung (Schilder)	: Kennzeichnungsschilder nach DIN 1946 / DIN 2403
Material	: PVC-Folien
Abmessung	: div. Standardgrößen
Farben	: gemäß Stoffgattungen nach RAL

Dämmstoffkonfektion

Für die unterschiedlichen Aufgabenbereiche in der Wärme-, Kälte-, Schall- und Brandschutzisolierung finden die Mineralfaser-Dämmstoffe vielseitigen Einsatz. Sämtliche Produkte werden den individuellen Anforderungen angepasst.



Ausführung	: Zuschnitte, Sonderformen und Stanzteile nach Zeichnung
Beschichtung	: Vliese, Glasseidengewebe, Folien, ein- oder beidseitig sowie selbstklebend
Raumgewichte	: nach Vorgabe
Dämmstärken	: 15–100 mm



Bohl
Befestigungssysteme -
klimatechnisches Zubehör
GmbH

Rudolf-Diesel-Straße 3
D-74214 Schöntal
Tel +49 (0)7943 / 944889-0
Fax +49 (0)7943 / 944889-889
www.bohl.eu · info@bohl.eu

**Unser Lieferprogramm Befestigungssysteme
für die technische Isolierung**

- Bolzenschweißgeräte Bohl GS 100accu+/Bohl GH 950 ■ Clip-Pin
Isolierschweißstifte ■ Hubzündungsschweißstifte ■ weitere Schweißstifte
- Sicherungsscheiben ■ Schutzkappen ■ CLAVU-fix Selbstklebestifte
- CLAVU-por Befestigungsstifte mit gelochter Grundplatte ■ Dämmstoffdübel
- Dämmstoffkonfektion ■ Kennzeichnungen nach DIN